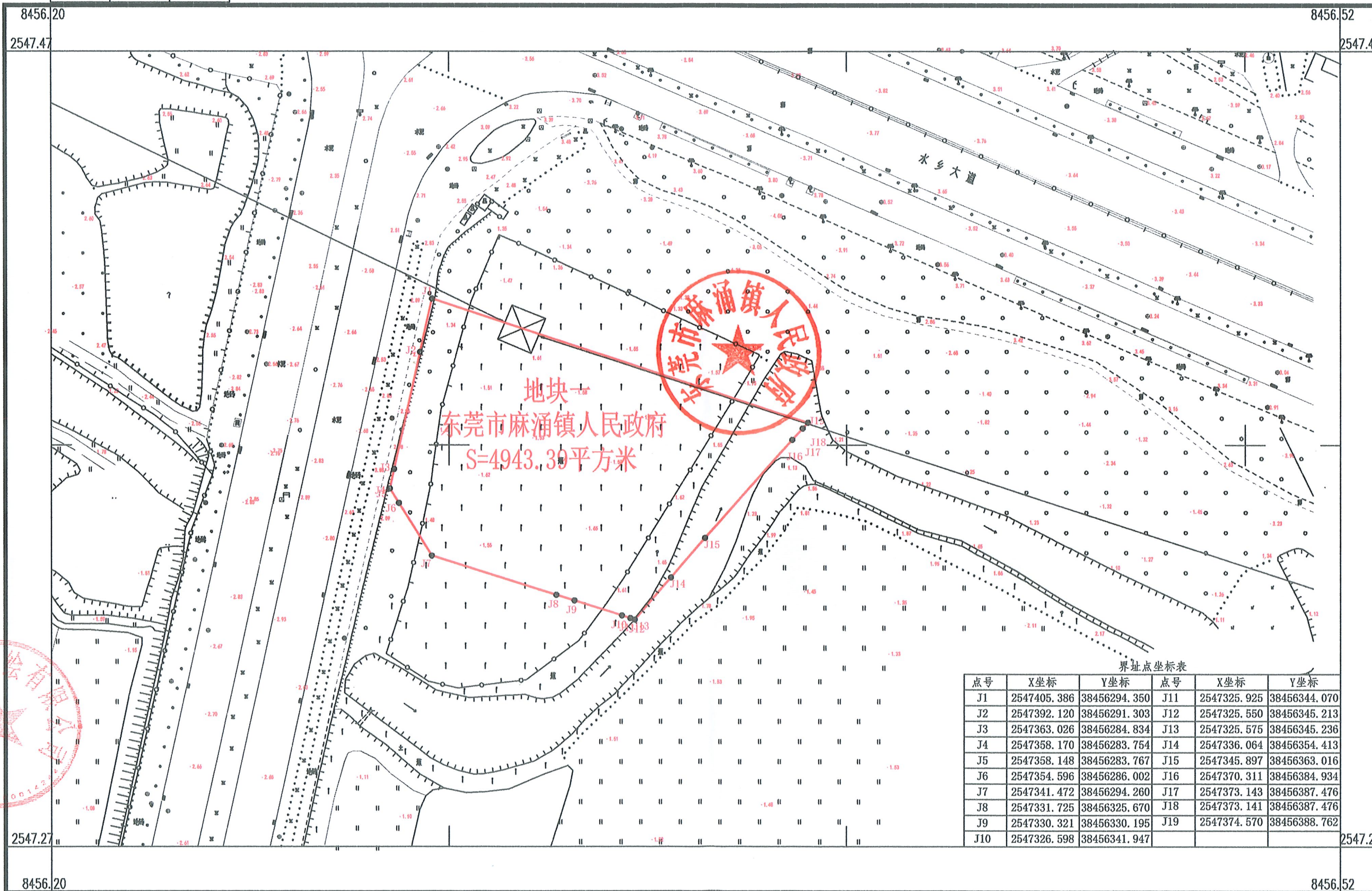


2547.467-38455.875	2547.467-38456.199	2547.467-38456.523
2547.269-38455.875		2547.269-38456.523
2547.071-38455.875	2547.071-38456.199	2547.071-38456.523

东莞市麻涌镇人民政府  
2547.269-38456.199



地块一  
东莞市麻涌镇人民政府  
S=4943.39平方米

界址点坐标表

点号	X坐标	Y坐标	点号	X坐标	Y坐标
J1	2547405.386	38456294.350	J11	2547325.925	38456344.070
J2	2547392.120	38456291.303	J12	2547325.550	38456345.213
J3	2547363.026	38456284.834	J13	2547325.575	38456345.236
J4	2547358.170	38456283.754	J14	2547336.064	38456354.413
J5	2547358.148	38456283.767	J15	2547345.897	38456363.016
J6	2547354.596	38456286.002	J16	2547370.311	38456384.934
J7	2547341.472	38456294.260	J17	2547373.143	38456387.476
J8	2547331.725	38456325.670	J18	2547373.141	38456387.476
J9	2547330.321	38456330.195	J19	2547374.570	38456388.762
J10	2547326.598	38456341.947			

东莞市麻涌测绘有限公司



2000国家大地坐标系, 1985国家高程基准, 选高距为0.5米  
GB/T20257.1-2017国家基本比例尺地形图图式 第1部分:  
1:500 1:1000 1:2000地形图图式  
2024年5月测制。

1:1000



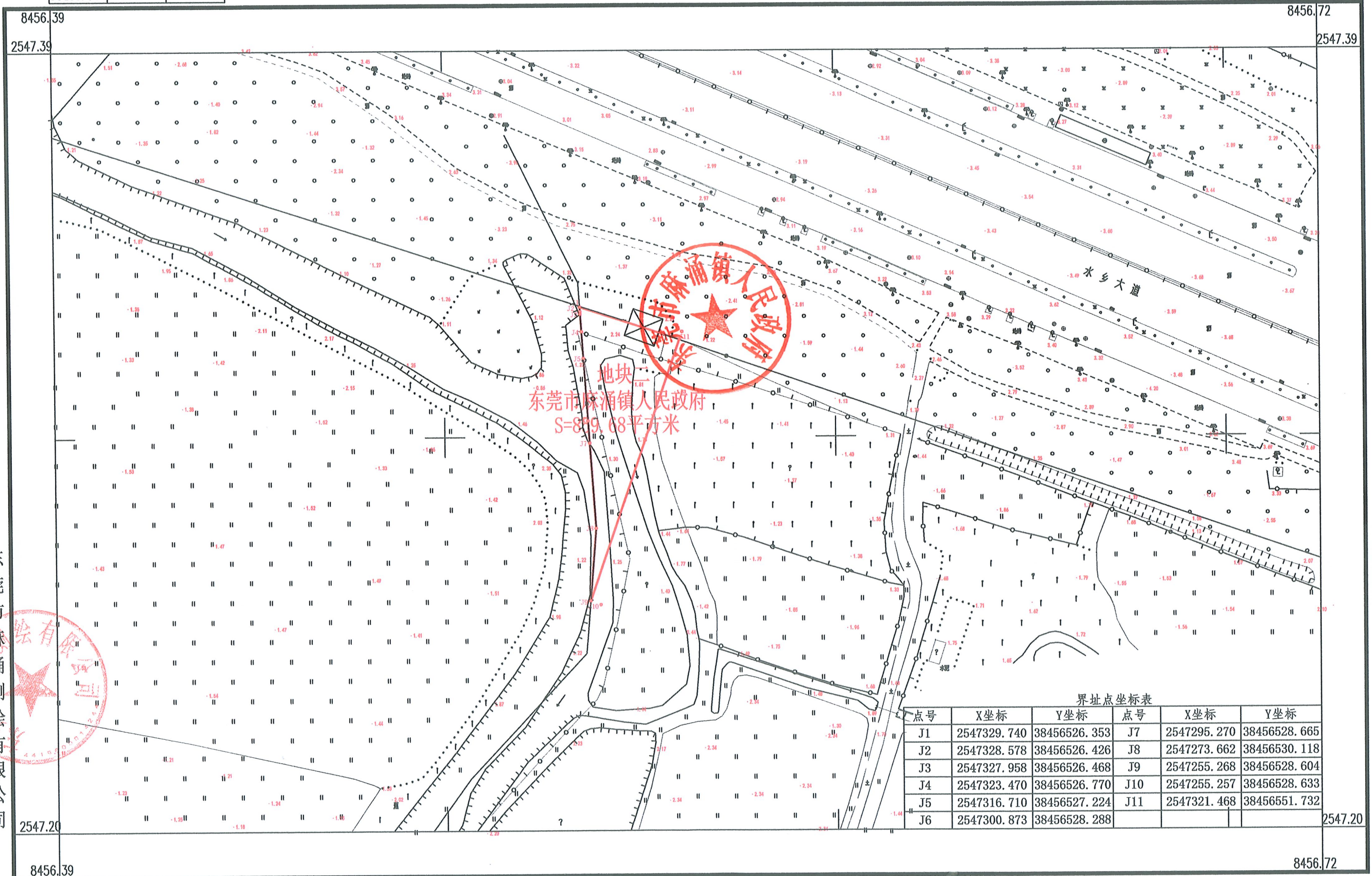
附注:

测量员: 袁中冠  
制图员: 萧应年  
审核员: 陈超毅

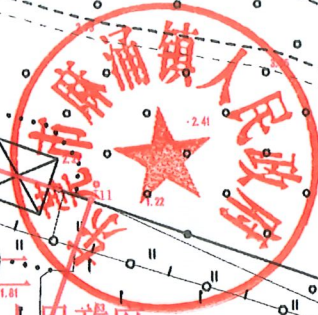


2547.395-38456.068	2547.395-38456.392	2547.395-38456.716
2547.197-38456.068		2547.197-38456.716
2546.999-38456.068	2546.999-38456.392	2546.999-38456.716

东莞市麻涌镇人民政府  
2547.197-38456.392



地块  
东莞市麻涌镇人民政府  
S=899.68平方米



东莞市麻涌测绘有限公司

界址点坐标表

点号	X坐标	Y坐标	点号	X坐标	Y坐标
J1	2547329.740	38456526.353	J7	2547295.270	38456528.665
J2	2547328.578	38456526.426	J8	2547273.662	38456530.118
J3	2547327.958	38456526.468	J9	2547255.268	38456528.604
J4	2547323.470	38456526.770	J10	2547255.257	38456528.633
J5	2547316.710	38456527.224	J11	2547321.468	38456551.732
J6	2547300.873	38456528.288			

2000国家大地坐标系, 1985国家高程基准, 选高距为0.5米  
GB/T20257.1-2017国家基本比例尺地形图图式 第1部分:  
1:500 1:1000 1:2000地形图图式  
2024年5月测制。

1:1000



附注:

测量员: 袁中冠  
制图员: 萧应年  
审核员: 陈超毅