

虎门镇大宁东片区果利来传统产业类“三旧”改造单元（项目）土地权籍调查明细表

标图建库号：44190022167、44190032159

镇（街道）城市更新管理机构盖章：

时间：202 年 月 日

单位：m²

序号	土地性质	宗地号 (地号)	土地使用者	用地 总面积	建筑占 地面积	实际 用途	土地所有权人	集体土地 所有权证号	“三旧”建设用地情况						“三地”情况				其余用地 地区用地	国土空间 规划用途	备注				
									合法手续用地			无合法手续用地			面积	用地行为发 生在 1987.1.1前	用地行为发生 在1987.1.1至 1998.12.31	用地行为发生 在1999.1.1至 2009.12.31				面积	建设 用地	农用地	未利 用地
									批准面积	批准 用途	批准文号	面积	用地行为发 生在 1987.1.1前	用地行为发生 在1987.1.1至 1998.12.31											
1	2	3	4	5	6	7	8	9	10	11	12	13	14	15	16	17	18	19	20	21	22				
1	国有	441906007003 GB00031	广深珠高速公路 有限公司	1458.50	729.00	高速公路													1458.50	防护绿地	东府国用字(2002)第 19000600471号,证载面 积255453.42平方米,其 中1105.22平方米位于其 余用地区; 东国土资(利用) [2002]14号,批准面积 263794.63平方米,其中 353.28平方米位于其余 用地区。				
1	集体	441906007003 JB00032	东莞市虎门镇村 头股份经济联合 社	79468.56	37627.19	市场、 仓储	东莞市虎门镇 村头股份经济 联合社	东府集有 (2013)第 1900060714076 号	2219.48	工业 用地	东集用补 [1998]0788号	50379.95			50379.95				26869.13	工业用地 、消防用 地、防护 绿地	东集用补 [1998]0788号,证载面 积3306.66平方米,其中 1087.18平方米位于其余 用地区。				
:																									
	国有	合 计		1458.50	729.00														1458.50						
	集体	合 计		79468.56	37627.19				2219.48			50379.95			50379.95				26869.13						
	总 合 计			80927.06	38356.19				2219.48			50379.95			50379.95				28327.63						
调查单位(测绘单位): (说明土地、房屋抵押、查封情况)							村(居)委会:						自然资源分局:												
经办人:				负责人:				经办人:				负责人:				经办人:				负责人:					

填表说明:

- 填表范围:单元内除综合整治、保留现状以外的用地和单元外拆除用地,单元内除综合整治、保留现状以外的用地按类别填写“三旧”建设用地、“三地”、其余用地区用地,并在“备注”中注明单元外拆除用地面积及在“总合计”的“备注”中注明其总面积。用地总面积(4) = “三旧”建设用地合法手续面积(9) + “三旧”建设用地无合法手续用地(12) + “三地”(16) + 其余用地区用地(20) + 单元外拆除用地(22)。
- “土地使用者”填写已确权登记的土地使用者(未依法确权的,应填写土地所有权人)。房屋所有人与土地使用者不一致,并在“备注”中注明房屋所有人。
- “建筑占地面积”指改造前的建筑占地面积。原建筑物已拆除的,在“备注”栏注明“2009年12月31日前已有上盖物”。
- “土地利用总体规划用途”填写:城乡建设用地、交通水利用地、其他建设用地,农用地,未利用地。
- 存在抵押、查封等限制权利的,在“备注”栏加以注明。

虎门镇大宁东片区果利来传统产业类“三旧”改造单元（项目）房屋权籍调查明细表

标图建库号：44190022167、44190032159

镇（街道）城市更新管理部门盖章：

时间：202 年 月 日

单位：m²

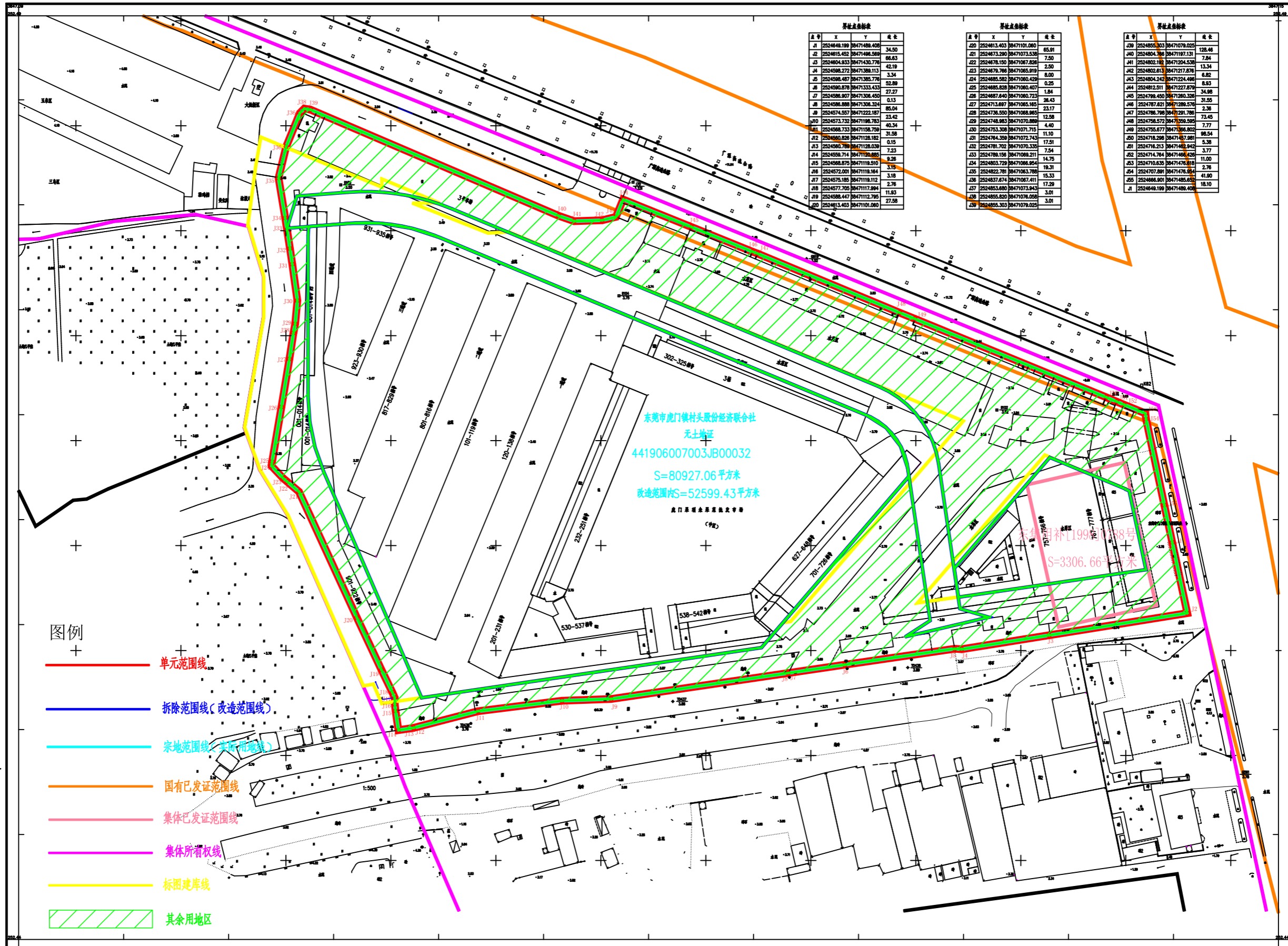
序号	土地性质	宗地号 (地号)	房屋所有人	用地面积	土地证号	实际用途	建筑占地面积	建筑总面积	房屋等建（构）筑物情况					备注
									有房屋所有权证				无房屋所有权证	
									登记面积	登记用途	房产证号	竣工时间	建筑面积	
1	2	3	4	5	6	7	8	9	10	11	12	13	14	
1	国有	441906007003 GB00031	广深珠高速公路有限公司	1458.50	东府国用字(2002)第 19000600471号、 东国土资(利用) [2002]14号	高速公路	729.00							占压部分建筑属于集体物业， 整体纳入集体建筑总面积。
1	集体	441906007003 JB00032	东莞市虎门镇村头 股份经济联合社	79468.56	东集用补[1998]0788号	市场、 仓储	37627.19	42556.68					42556.68	涉及集体土地流转、以租代售、 股权合作等历史情况，由集体经济 组织结合历史协议约定和相关法律 法规，经集体经济组织表决，在整 体补偿安置中包干处理。
∴														
	国有	合 计		1458.50			729.00							
	集体	合 计		79468.56			37627.19	42556.68					42556.68	
	总 合 计			80927.06			38356.19	42556.68					42556.68	
调查单位(测绘单位): (说明土地、房屋抵押、查封情况)						村(居)委会:				不动产登记中心:				
经办人:				负责人:		经办人:				负责人:		经办人:		负责人:

填表说明:

1. 填表范围：单元内除综合整治、保留现状以外的拆除建筑面积和单元外拆除建筑面积，在“备注”中注明单元外拆除建筑面积及在“总合计”的“备注”中注明其总面积。建筑总面积（8）=有房屋所有权证（9）+无房屋所有权证（13）+单元外拆除建筑面积（14）。
2. 土地使用人与房产所有人不一致，并在“备注”中注明土地使用者。
3. “建筑占地面积”指改造前的建筑占地面积。原建筑物已拆除的，在“备注”栏注明“2009年12月31日前已有上盖物”。
4. 存在抵押、查封等限制权利的，在“备注”栏加以注明。

虎门镇大宁东片区果利来传统产业类“三旧”改造单元(项目)土地权属调查分布图

2524.460-38470.940



界址点坐标表

点号	X	Y	备注
J1	2524648.199	3847101.080	34.50
J2	2524615.402	38471486.588	86.63
J3	2524604.833	38471430.778	82.19
J4	2524598.272	38471388.113	3.34
J5	2524598.487	38471385.778	32.89
J6	2524598.878	38471333.433	27.27
J7	2524598.907	38471308.455	0.13
J8	2524598.988	38471308.321	85.04
J9	2524574.557	38471222.187	23.42
J10	2524573.732	38471198.783	40.34
J11	2524568.733	38471158.798	31.58
J12	2524560.826	38471128.182	0.15
J13	2524560.789	38471128.036	7.23
J14	2524569.714	38471129.885	9.28
J15	2524568.875	3847118.510	3.15
J16	2524572.001	3847118.184	2.78
J17	2524575.185	3847118.112	11.83
J18	2524577.705	3847117.994	27.58
J19	2524588.447	3847112.795	77.58
J20	2524613.403	3847101.080	

界址点坐标表

点号	X	Y	备注
J21	2524613.403	3847101.080	65.91
J22	2524673.280	38471073.530	7.50
J23	2524678.150	38471067.828	2.90
J24	2524678.788	38471085.919	8.00
J25	2524685.582	38471080.429	0.25
J26	2524685.828	38471080.407	1.84
J27	2524687.840	38471080.725	28.43
J28	2524713.887	38471085.185	23.17
J29	2524738.550	38471088.945	12.98
J30	2524748.083	38471070.889	4.40
J31	2524753.358	38471071.715	11.10
J32	2524784.358	38471072.743	17.51
J33	2524781.702	38471070.335	7.54
J34	2524803.729	38471089.211	14.75
J35	2524822.781	38471083.788	18.31
J36	2524837.874	38471087.411	17.28
J37	2524853.680	38471073.943	3.01
J38	2524855.820	38471076.058	3.01
J39	2524855.303	38471079.025	

界址点坐标表

点号	X	Y	备注
J40	2524855.303	38471079.025	128.48
J41	2524804.788	38471197.131	7.84
J42	2524802.188	38471204.530	13.34
J43	2524802.813	38471217.878	6.82
J44	2524804.242	38471224.488	6.93
J45	2524812.911	38471227.879	34.98
J46	2524788.458	38471280.329	31.55
J47	2524787.821	38471286.576	2.38
J48	2524788.789	38471291.789	73.45
J49	2524758.573	38471358.598	7.77
J50	2524755.877	38471368.802	88.54
J51	2524718.288	38471457.889	5.38
J52	2524718.213	38471468.842	3.77
J53	2524714.784	38471494.428	11.00
J54	2524710.835	38471478.818	41.80
J55	2524707.881	38471478.854	41.80
J56	2524688.801	38471485.854	18.10
J57	2524648.199	38471488.400	

- 图例
- 单元范围线
 - 拆除范围线(改造范围线)
 - 宗地范围线(实际用地线)
 - 国有已发证范围线
 - 集体已发证范围线
 - 集体所有权线
 - 标图建库线
 - 其余用地

广东省工程勘察院

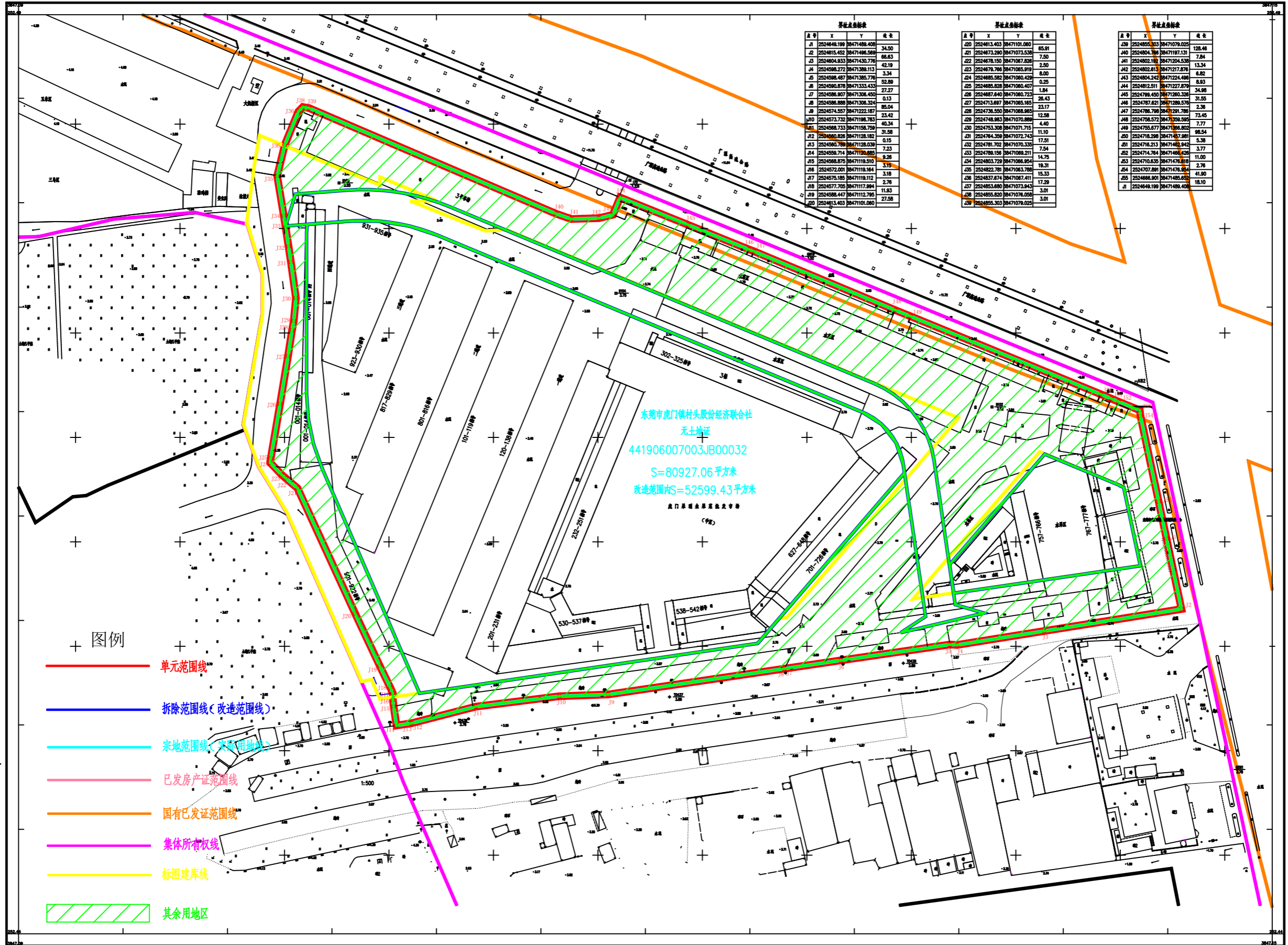
2000 国家大地坐标系;
1985 国家高程基准, 等高线 0.5 米;
GB/T20257.1-2017 国家基本比例尺地形图式 图例;
1:500 1:1000 1:2000 地形图式;
2023 年 8 月 28 日

1:500

测量员: 陈海生
制图员: 陈海生
审核员: 曾进民

虎门镇大宁东片区果利来传统产业类“三旧”改造单元(项目)房屋权属调查分布图

2524.460-38470.940



广东省工程勘察院

2000 国家大地坐标系;
1985 国家高程基准, 等高线 0.5 米;
GB/T 20257.1-2017 国家基本比例尺地形图式 图例;
1:500 1:1000 1:2000 地形图式;
2023 年 8 月 1 日

1:500

测量员: 陈海生
制图员: 陈海生
审核员: 曾惠民